

ニシマルの精密木工機械

KS-Tシリーズ

KS-T1300FS (一定速)

KS-T1300FD (インバーター変速)

KS-T1300WD (インバーター変速)

軸傾斜横切丸のこ盤



NISHIMARU

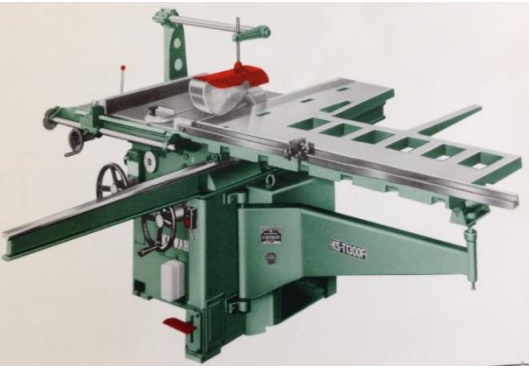
西丸工業株式会社

〒721-0956 広島県福山市箕沖町86-2
TEL 084-981-1786 FAX 084-953-5273
URL : <http://www.nishimaru-kk.com>

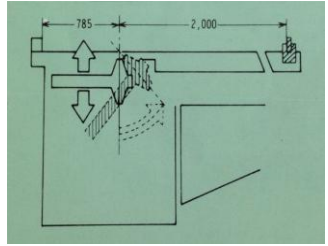
詳細は営業部までお問い合わせ下さい。

ニシマルの軸傾斜横切丸のこ盤は各種ボード、ベニア板、使い易く、加工精度と切削面の美しさは抜群です。

片頭型(シングルタイプ) KS-T1300FS/FD型

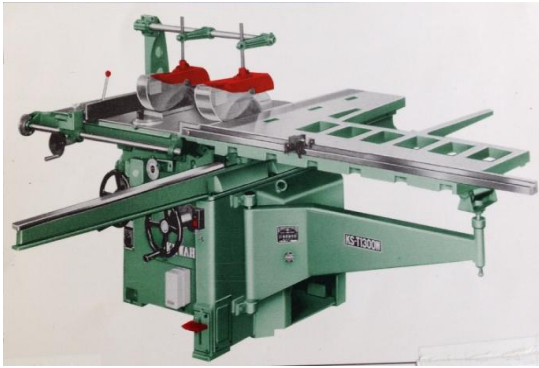


本機は横切専用の軸傾斜丸のこ盤で、丸のこ軸を45°まで傾斜させる事ができ、アルミ合金製横切移動テーブルを使用して正確な直角挽き、又は傾斜挽き横切加工が行えます。

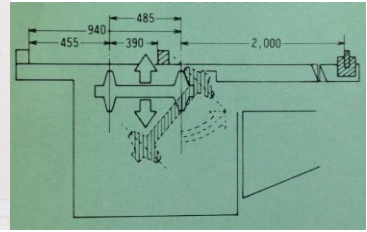


化粧合板、合成樹脂板等の精密横切り加工に最適で

両頭型(ダブルタイプ) KS-T1300WD型



本機は丸のこ軸を傾斜させない時は両頭式として使用する事ができ、左側固定テーブルでカッターによる溝付け加工、丸のこによる小割加工が行え、右側はアルミ合金製移動テーブルを使用してr正確な直角挽き、又は傾斜挽き横切加工が行えます。



使用する丸のこ	φ305mm	のこ軸径	Φ25.4mm
のこ軸傾斜角度	0~45°	テーブル面までの高さ	840mm
横切できる長さ	1300mm	固定テーブル寸法	幅840mm × 奥行830mm
横切定規の長さ	2000mm	移動テーブル寸法	幅1660mm × 奥行1300mm
横切できる厚さ (φ305丸のこ使用)	直角	80mm	FS型 一定速5,500/4600rpm
			FD型 インバーター変速3,600~5,500rpm
	45°	50mm	電動機
のこ軸フランジの開き	10mm	重量	800Kg

使用する丸のこ	φ305mm	のこ軸径	Φ25.4mm	
のこ軸傾斜角度	0~45°	テーブル面までの高さ	840mm	
横切できる長さ	1300mm	固定テーブル寸法	幅990mm × 奥行830mm	
横切定規の長さ	2000mm	移動テーブル寸法	幅1660mm × 奥行1300mm	
横切できる厚さ (φ305丸のこ使用)	直角	80mm	回転数(60Hz/50Hz)	インバーター変速3,600~5,500rpm
	45°	50mm	電動機	2.2KW
のこ軸フランジの開き	移動テーブル側	10mm	重量	850Kg
	固定テーブル側	21mm		
固定テーブル側でφ175mmカッター使用による溝の深さ	20mm			

■標準付属品

- * φ 305mm丸のこ用「反撥予防装置割刃」及び「可動式歯の接触予防装置」・・・1組
- * 移動テーブル用L型寸定規・・・1ヶ
- * 固定テーブル用分度定規・・・1ヶ
- * 運転用工具・・・・・・・・・・・・・・1組

■特別仕様及び特別付属品

- * 各種刃物
- * 移動テーブル用小物切定規 (300m)
- * のこ軸電動傾斜装置
- * のこ軸電動昇降装置
- * のこ軸角度デジタル表示装置
- * 移動テーブル用トメ切り角度定規

*性能向上のため、予告なく外観および仕様を変更することがありますので、あらかじめご了承ください。

労働安全衛生規制による木材加工用丸のこ盤の安全装置を備えています。

- ①φ 305丸のこ用「反撥予防装置割刃」
- ②「可動式歯の接触予防装置」
- ③「ブレーキ装置」
- ④「フランジ締付けナット、及びフランジボルト緩み止め」
- ⑤「丸のこ軸固定装置」
- ⑥「動力遮断装置」
- ⑦「覆い」

